

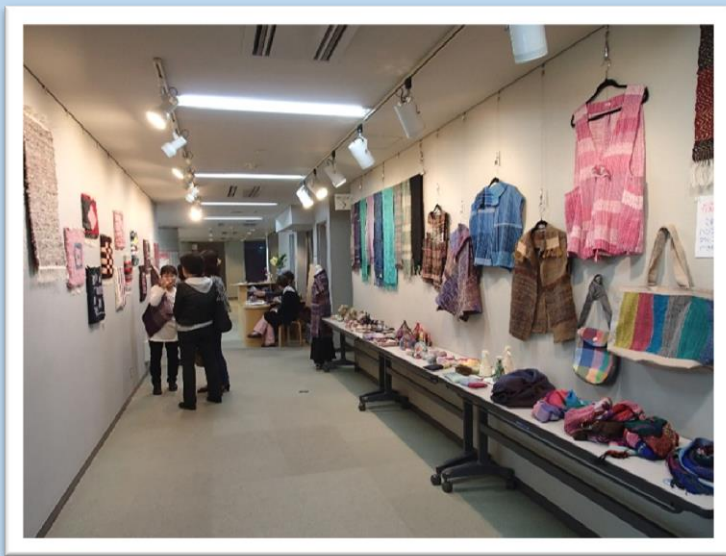


10月～2020年3月分受付中！

展示料  
(1週間)  
3,000円

# 生活工房 ミニギャラリー

気軽に利用できる展示空間です。  
絵、写真、工芸作品などの展示に、ご利用ください。



- 受付期間 2019年8月1日～20日必着 \* 受付期間後の利用可能空き枠については、随時受け付けます。
- 展示場所 フォーラム2階 生活工房周辺の壁面とオープンスペース \* 詳細は裏面をご覧ください。
- 展示期間 原則として7日間（搬入・搬出を含む）但し、休館日(第4木曜日)を含む週は6日間。  
(※ 2020年1月4日(土)～19日(日)は、受変電設備更新工事に伴い、全館休館になります。)
- 料 金 一式 3,000 円 (貸出備品を含む)
- 貸出備品 ピクチャーレールつき壁面、天井付可動スポットライト(計18灯)、  
展示パネル(115cm×85cm5枚まで)、長机(6台まで)、ワイヤー、フックなどの展示用品、  
受付カウンターなど。  
※長机等の設置場所についてはご相談下さい。

## 【問合せ】

フォーラム(男女共同参画センター横浜)  
事業課 ミニギャラリー担当  
〒244-0816 横浜市戸塚区上倉田町435-1  
TEL:045-862-5052  
休館日:毎月第4木曜日・年末年始

フォーラム 横浜 検索



●交通のご案内  
JR・横浜市営地下鉄「戸塚駅」下車徒歩5分  
※できるだけ公共機関をご利用ください。

## ■利用条件

- \* 横浜市内に在住・在学・在勤の個人、および横浜市民を中心とするグループ、または横浜市内を主な活動場所とするグループであること。
- \* 公益的な活動の発表と交流を目的とした企画であること。
- \* 展示は来館者が自由に入場し、観覧できること。
- \* 政治活動、宗教活動、営利を目的とした活動でないこと。
- \* 公序良俗に反する活動でないこと。
- \* センターの建物・設備や利用者に対して、迷惑をかけたり、安全を脅かすおそれがないこと。
- \* 施設の設置目的に反しないこと。
- \* 公共施設の管理上支障がないこと。

実際の展示内容が申込書記載内容と異なる場合や、施設管理上の指示に従わない場合には、利用をお断りすることがあります。

## ■申請方法

- \* 利用許可申請書に記入の上、写真・イラスト等展示内容のわかる資料を添えて、ご提出ください。  
(来館、郵送)
- \* 申請受付期間  
4月～9月の利用 : 2月1日～20日に受付  
10月～3月の利用 : 8月1日～20日に受付  
上記の利用期間が月をまたぐ場合は、利用初日の月を基準とします。利用希望期間が重なった場合は、抽選となります。
- \* 受付期間終了後は、空きがあれば随時受付します。

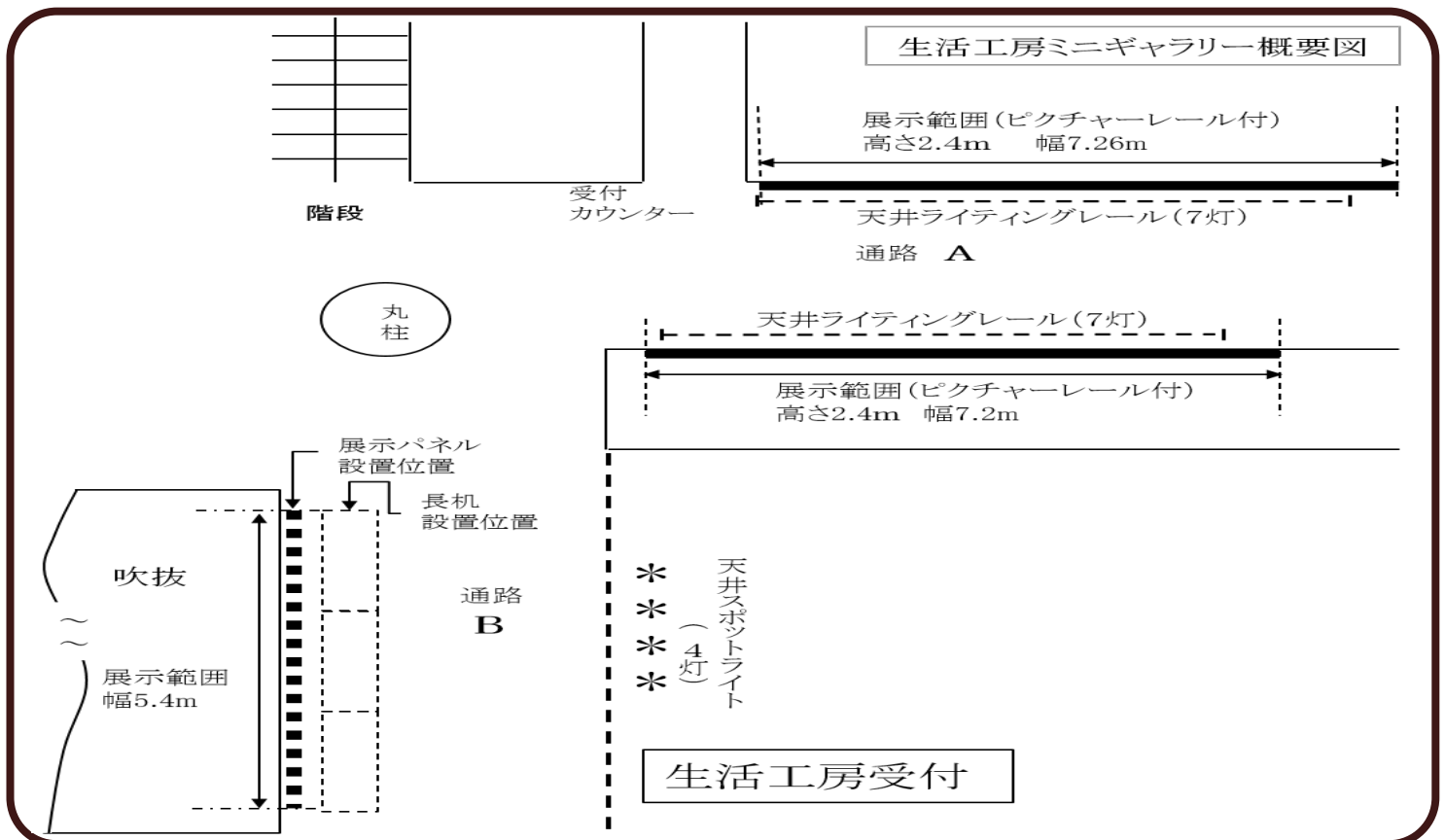
## ■利用手続き

- \* 利用1か月前まで来館にて利用料金を前納してください。引き換えに、利用許可書をお渡します。  
お支払いのない場合、予約はキャンセルとなります。
- \* ご利用者の都合でキャンセルされる場合、返金はありません。

## ■注意事項

- \* 展示の広報および搬入・展示・搬出などは出展者が行ってください。
- \* 作品の販売および入場料の徴収はできません。
- \* 展示中の事故、作品の管理責任は出展者に帰するものとします。
- \* 来場者から個人情報(氏名・連絡先等)を集めることはできません。
- \* 実施期間については、主催事業等を優先します。

申請書のダウンロードは、こちらから。  
<https://www.women.city.yokohama.jp/>



※提供された個人情報は、今回の施設附帯設備利用実施のみに使用し、その他の目的で利用することはありません。

- フォーラムは、公益財団法人横浜市男女共同参画推進協会が管理運営する男女共同参画センター3館のうちの一つです。
- PC(スマートフォン)向けにメールマガジンで講座・イベント情報をお届けしています。  
登録は協会のHPまたはQRコード(右)から。

